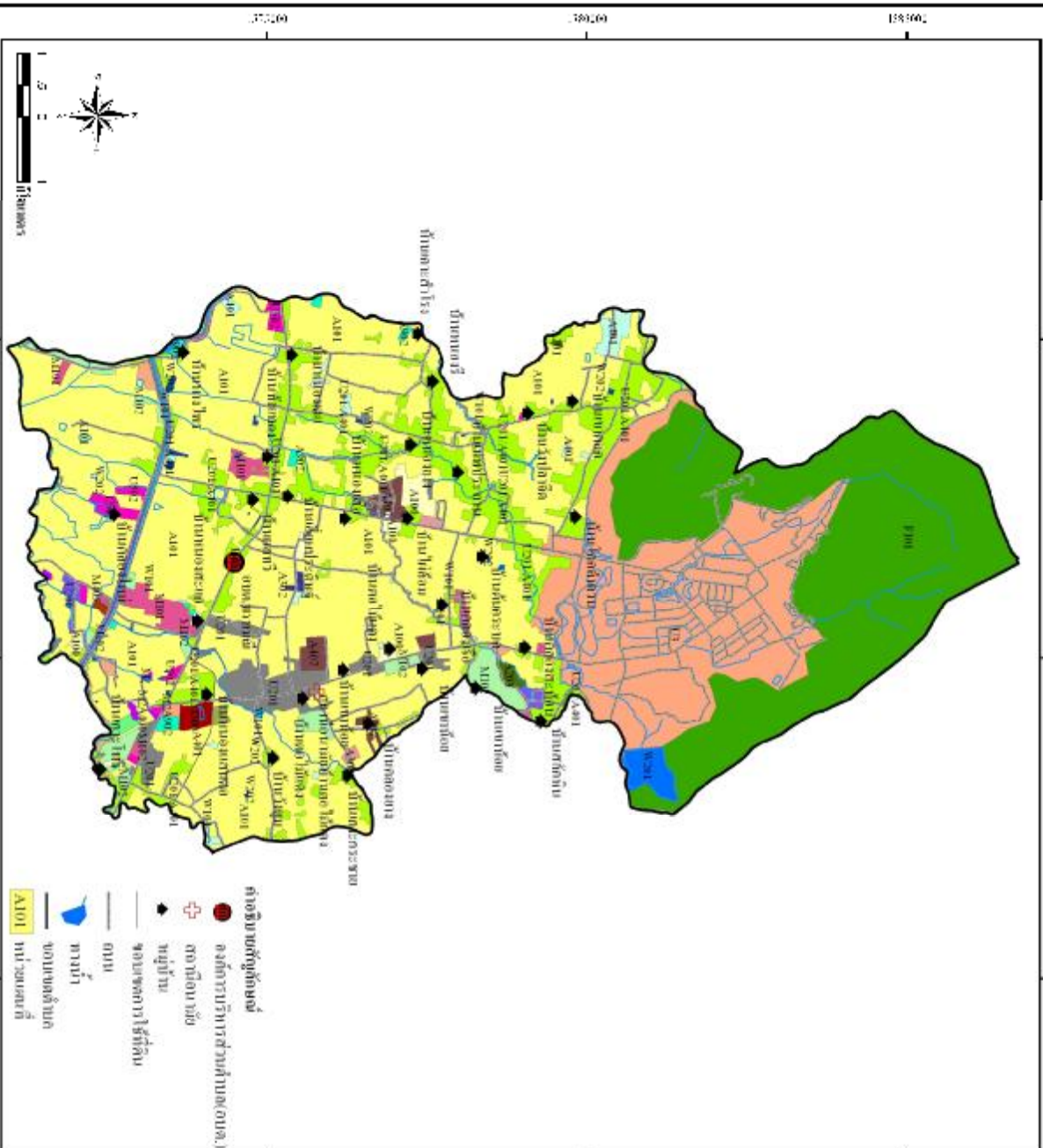


แผนที่สภาพการใช้ที่ดิน ตำบลพรหมณี อำเภอเมืองนครนายก จังหวัดนครนายก



- สัญลักษณ์สัญลักษณ์**
- สัญลักษณ์บริหารส่วนตำบล(ต.บ.)
 - ⊕ สถานีอนามัย
 - ◆ หมู่บ้าน
 - ขอบเขตการใช้ที่ดิน
 - ถนน
 - ทางน้ำ
 - ขอบเขตตำบล
 - A101 หน่วยงานที่

ข้อมูลปริมาณพื้นที่

หมายเลข	ชื่อพื้นที่	เนื้อที่(ไร่)	ร้อยละ
A100	บึง	318	0.59
A101	น.1	24,587	46.32
A200	ป่าไร่สวน	76	0.14
A301	ไร่นาสวนผสม	69	0.13
A302	สวนผลไม้	31	0.06
A304	สวนปาล์ม	62	0.11
A400	ไร่นาสวนร้าง	56	0.10
A401	ไร่นาสวน	355	0.66
A407	บึงร้าง	389	0.72
A503	ไร่นาสวนไร่ระดับ	42	0.08
A902	สวนป่าชุมชน	135	0.25
A101	ป่าต้นสน	9,997	18.46
M101	ทุ่งหญ้า	485	0.90
M102	ไร่นาสวน	805	1.49
A2	พื้นที่อื่น	77	0.14
A300	พื้นที่สวนป่า	120	0.22
A300	พื้นที่สวน	25	0.05
A300	พื้นที่สวน	149	0.28
A301	พื้นที่สวน	1,061	1.95
A301/A400	พื้นที่สวน ไร่สวน	5,425	10.06
A3	สวนป่าชุมชน	7,776	14.41
A100	สวน	355	0.65
A302	ไร่สวนเกษตร	300	0.56
A301	พื้นที่สวน	402	0.75
A301	พื้นที่สวน	300	0.56
A302	พื้นที่สวน	104	0.19
	รวม	53,948	100.00

สำนักงานแผนที่แห่งชาติ
สำนักงานที่ดิน นครราชสีมา
งานเขียนที่ดิน

รูปที่ 3-3 แผนที่สภาพการใช้ที่ดิน ตำบลพรหมณี อำเภอเมืองนครนายก จังหวัดนครนายก